

О методологии проектирования схем территориального развития (регион, МО и поселение)

1. Регион – это Большая социально-экономическая, вероятностная система, неподдающаяся детерминированию.

2000 2005 2010 2015 2020 2025 г.

Концепция социально-экономического развития

Аналитика и Прогнозы

Стратегия

Схема территориального развития региона

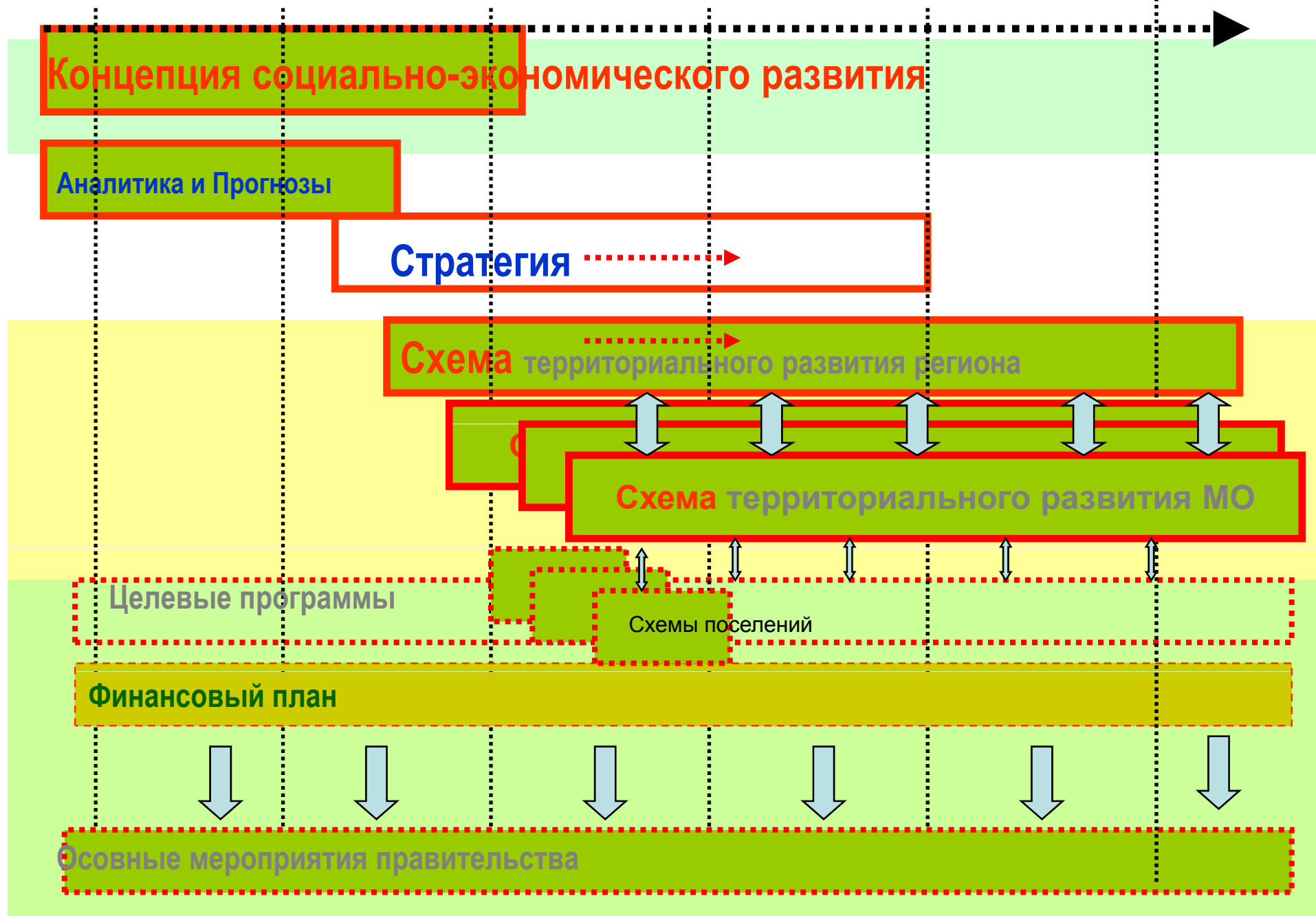
Схема территориального развития МО

Целевые программы

Схемы поселений

Финансовый план

Основные мероприятия правительства



Неоклассика -

рассматривает ЭС как совокупность действий самостоятельных агентов (физических и юридически), в определенном свободном экономическом пространстве (*процессы производства, потребления, обмена на основе интересов получения прибыли*).

Объект – **Экономические процессы.**

Предмет исследования - **действия хозяйствующих субъектов на рынке.**

Эволюционный подход, опирается на сложившуюся динамику развития деятельности агентов (эволюции).

Объектом исследования - поведение агентов рассматривается в контексте **факторов эволюционного характера** (рефлексия, почти без проектирования) .

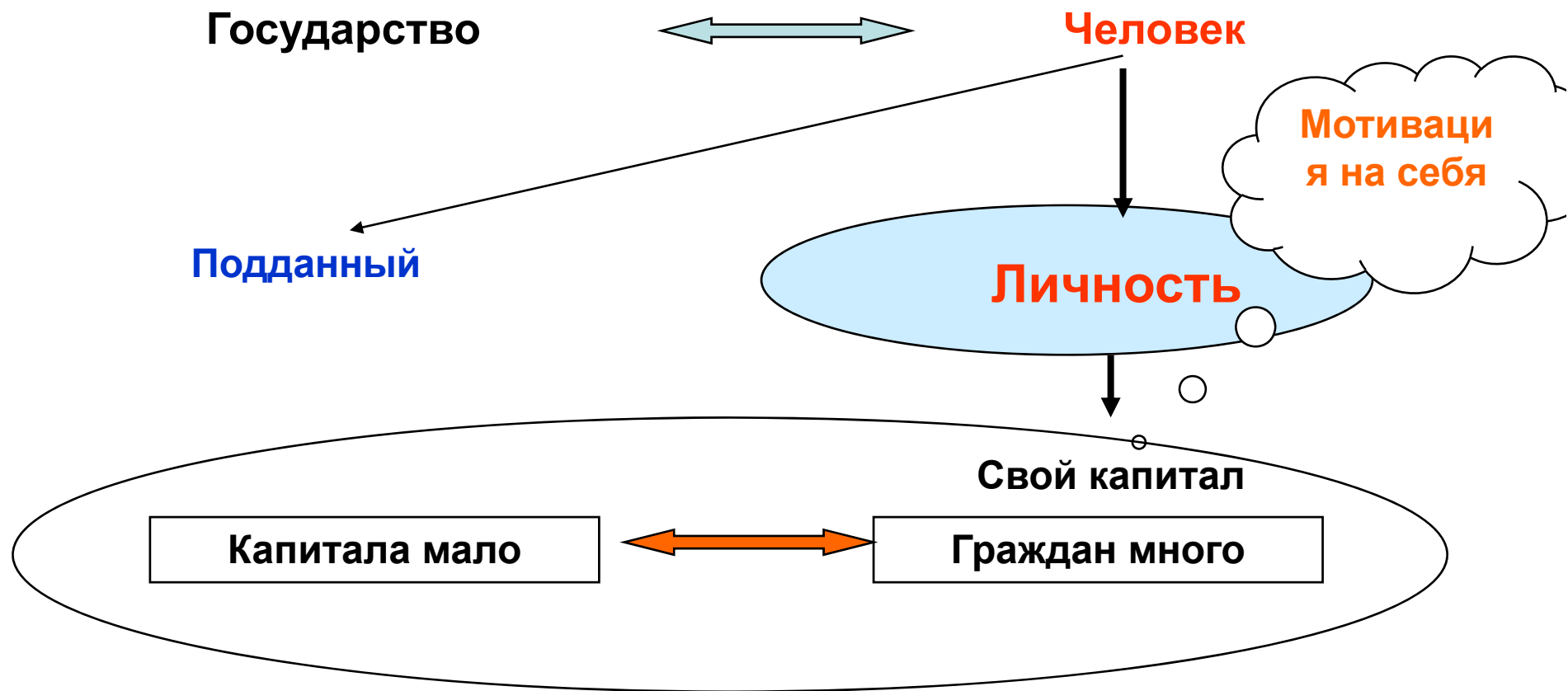
Предмет исследования - существующие механизмы, определяющие поведение агентов, создание механизмов управления процессами

Институциональный подход позволяет

рассматривать действия агентов ограниченными правилами, традициями и т.п.. Побудительными мотивами действий агентов являются не только прибыль, но *стремление к соответствию институциональным нормам и правилам, к улучшению своего положения в рамках этих институтов.*

Объектом исследования – механизмы взаимодействия **Бизнеса, Власти и Гражданских институтов,**

Предмет исследования - результаты взаимодействия (процесс партнерство) между этими (процесс развития территории – как **Конкурентной Среды**)



1. Двойственность экономической Системы

Двойственность Экономики как инструментария

Теория служит:

1. Пониманию процессов,
2. **Улучшению** экономической системы
(инструментарий)

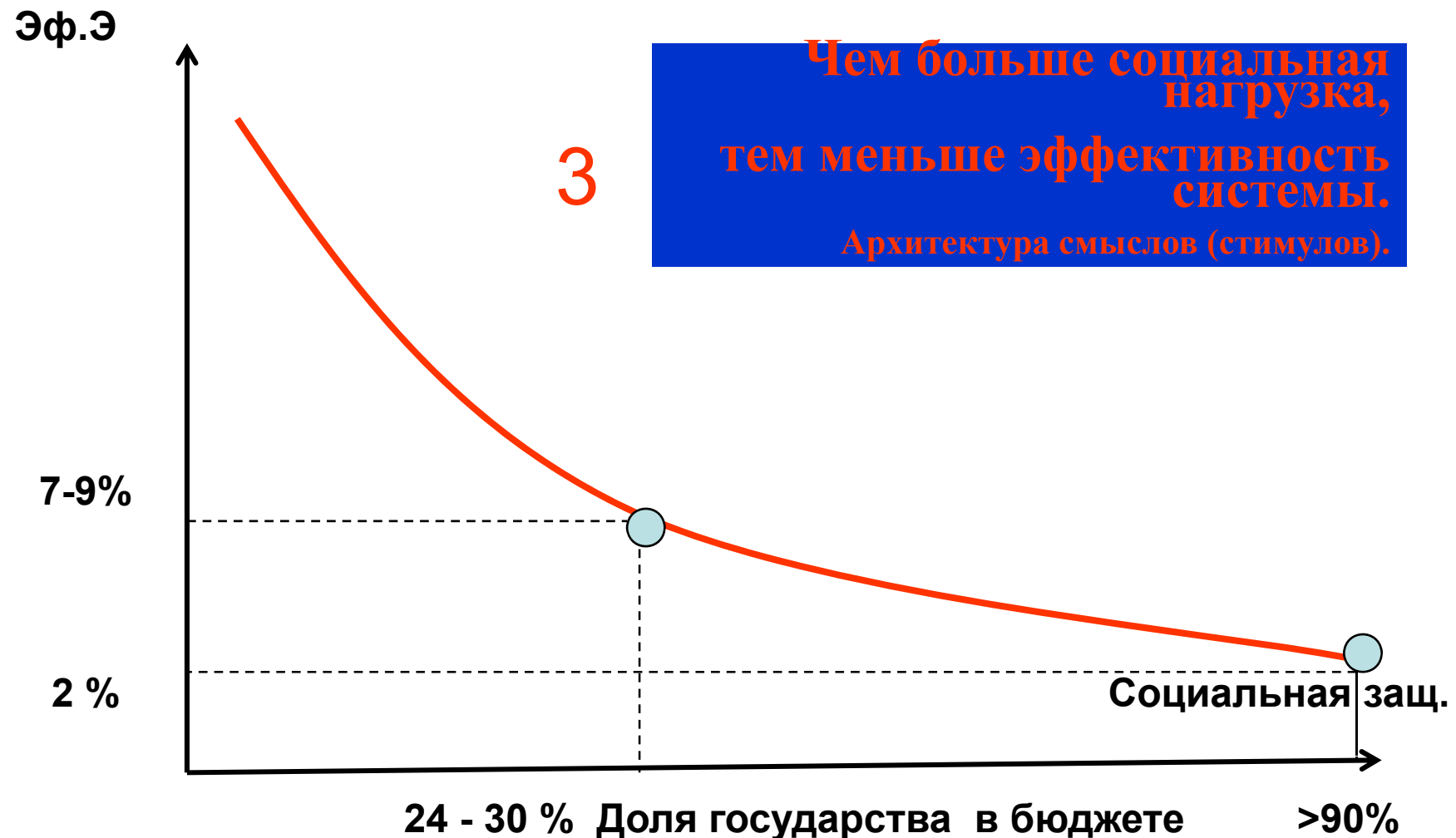
Улучшения в чьих целях:

- Интересы бизнеса,
- Интересы граждан.

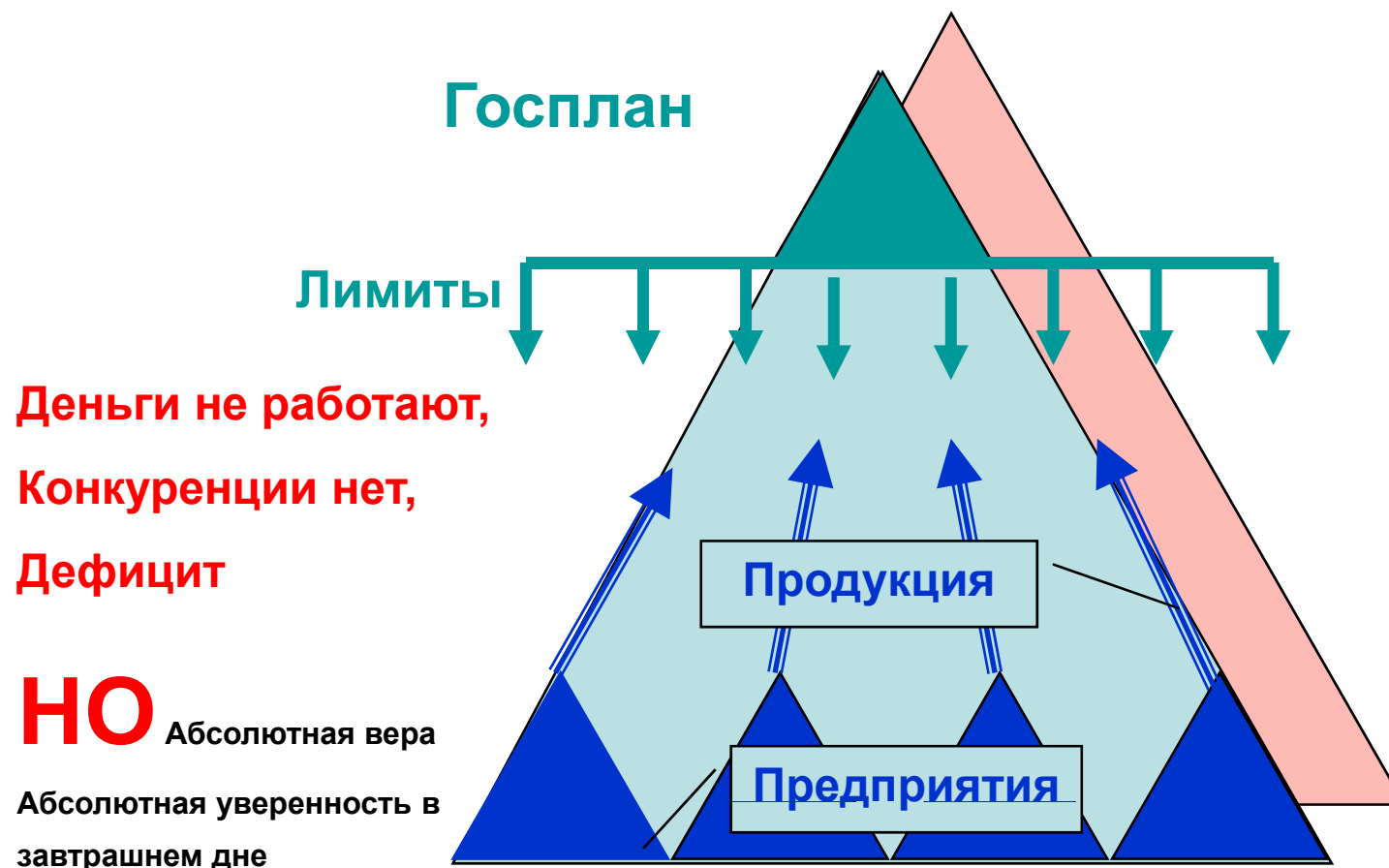
2.

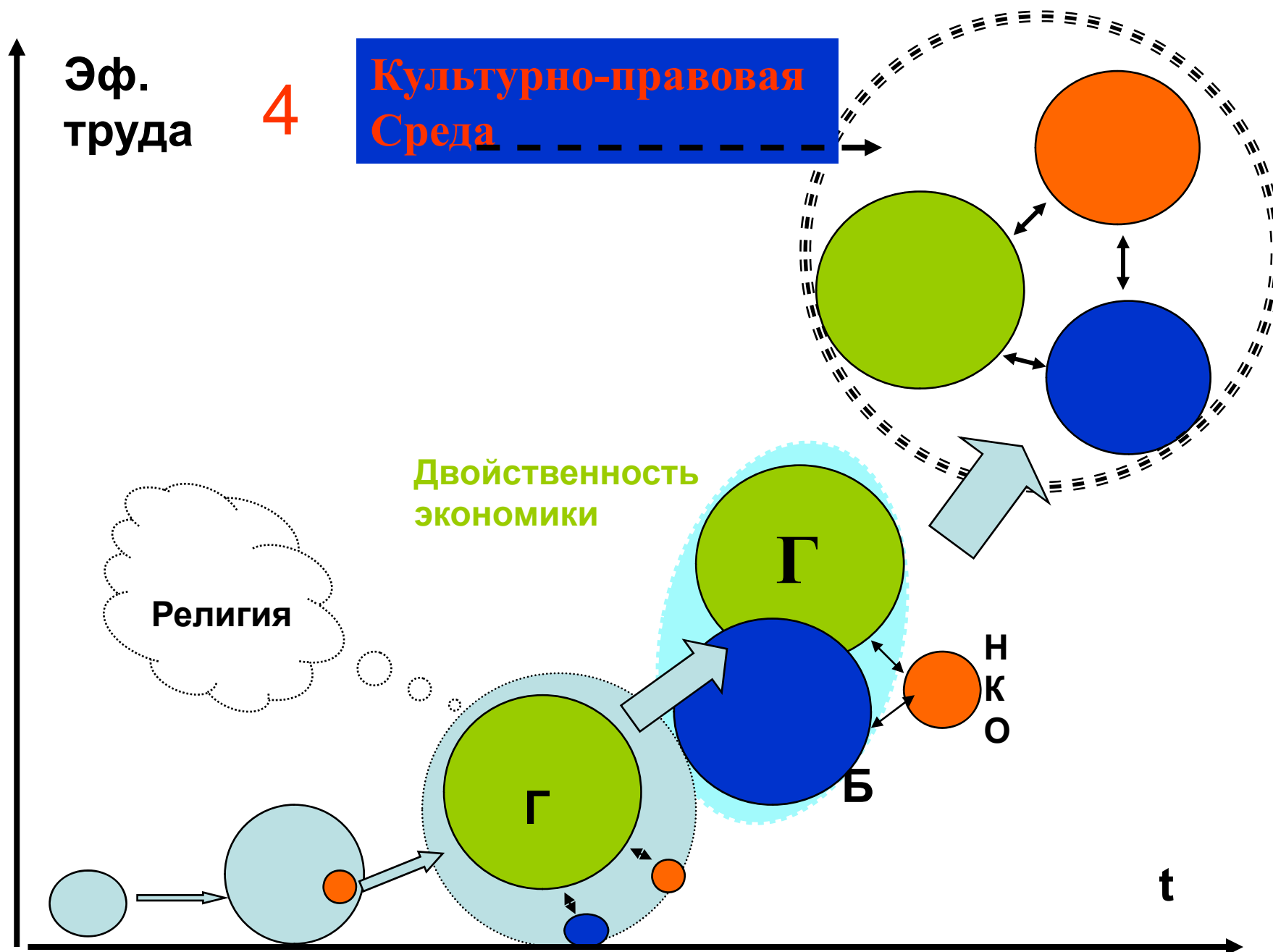
Двойственность источник **неустойчивость**
экономической системы

Эффективность экономики и социальная защищенность

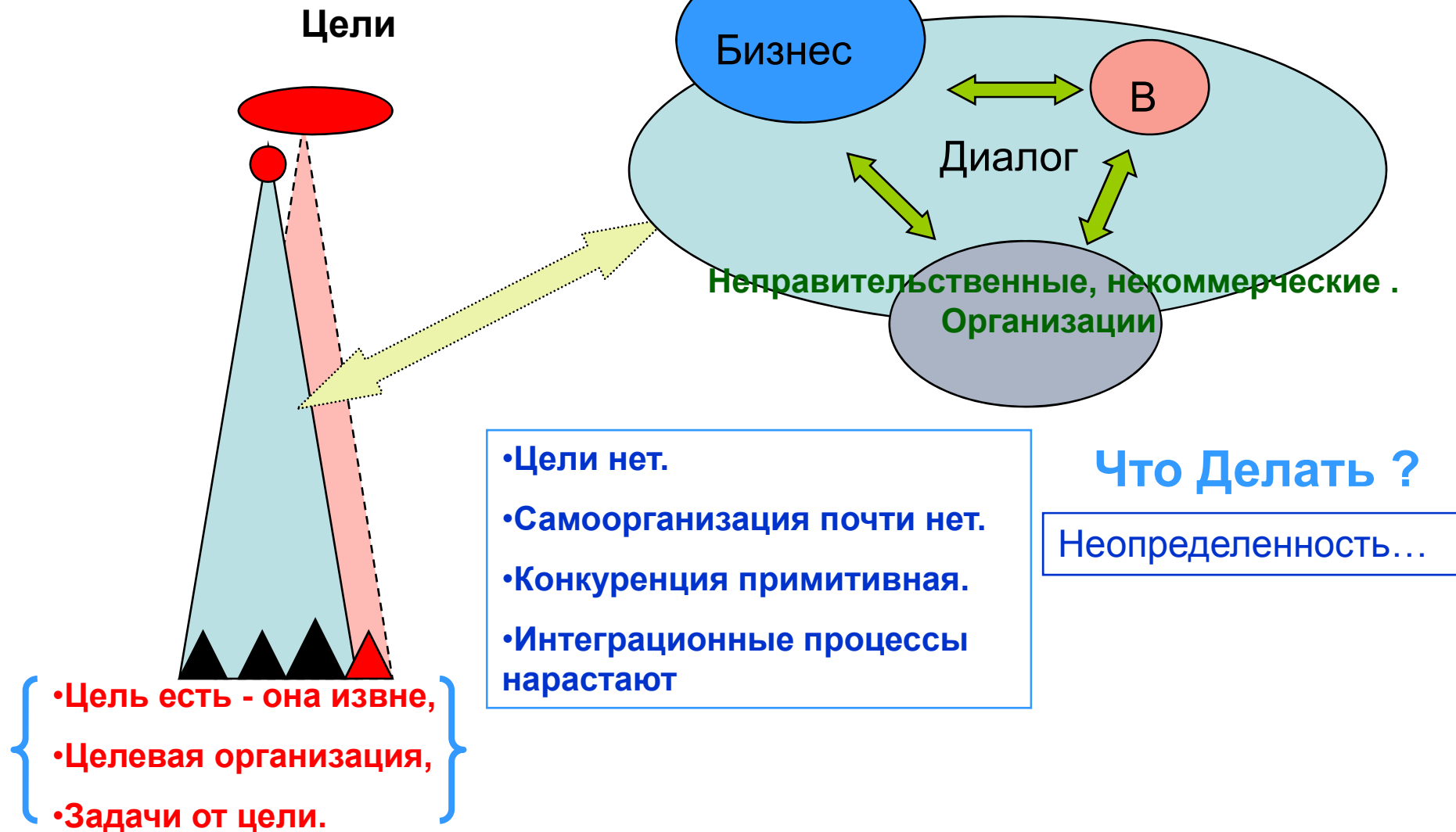


Старая модель управления государством (1929-1992)





6. Рост сложности



модель управления территорией (с 1995...

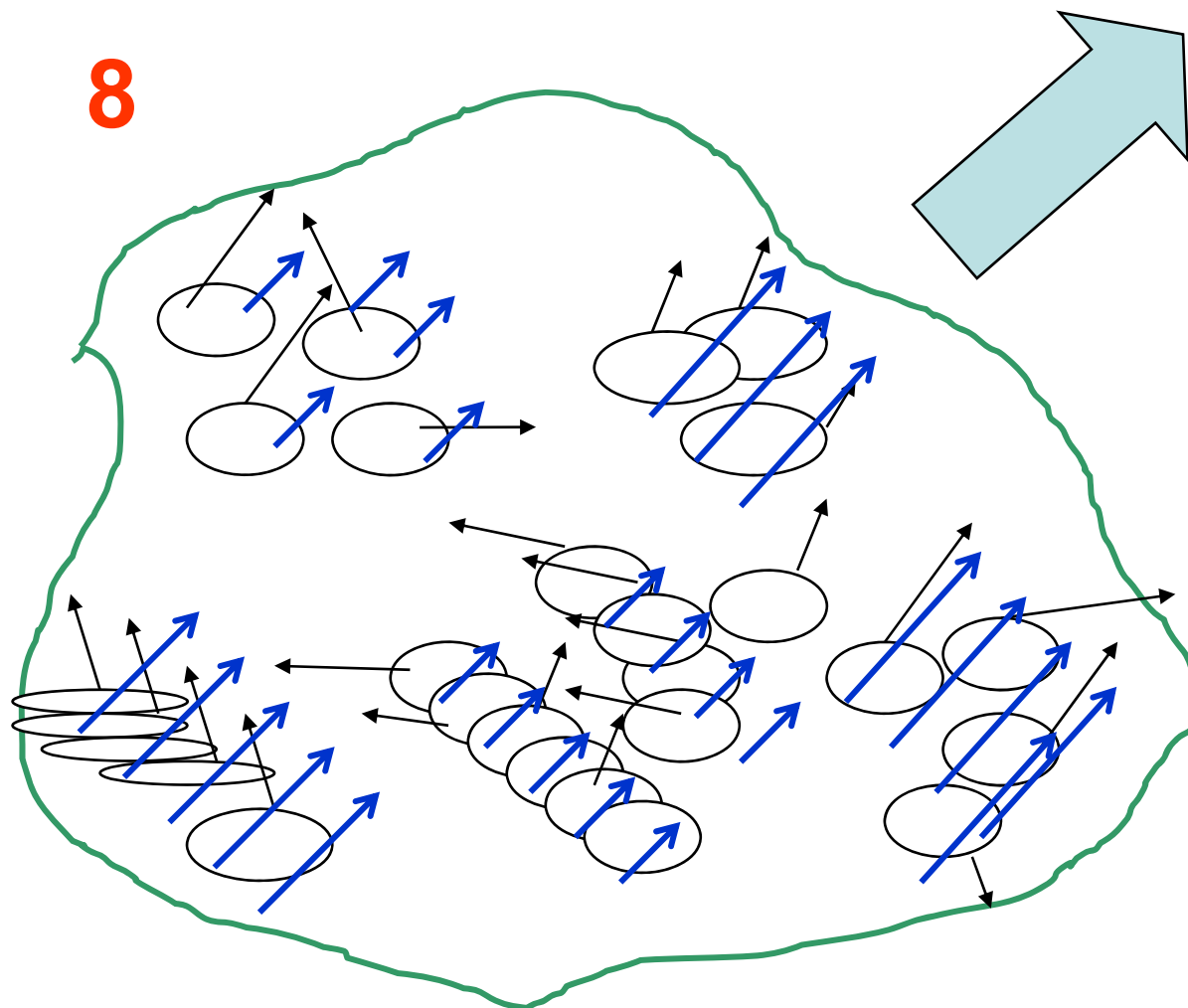


6

**Основная идея
Управления социально-экономическими
процессами
на территории:**

**Ни государство, ни бизнес,
ни общественность
не могут в одиночку
проектировать будущее и
тем более обеспечить его достижение.**

8



Регион как Среда, как
управляемый социум

Таким образом:

1. Интереснейший период. Феноменологический подход к развитию методологии управления обществом обогатился новым явлением: **процессом перехода от социализма к капитализму**

и устарел...

1. Системный подход к управлению социально-экономическими процессами в регионе продуктивен при использовании основных постулатов кибернетики.
2. На современном этапе развития **теории управления** экономическими процессами нет возможности построения достаточно адекватных и эффективных математических моделей развития региона.

3. **НО!!** Использование 9 принципов

(рефлексии и конструктивизма)

позволяет в условиях двойственности экономических процессов достаточную **стабильность** процессов социально-экономического развития.

Спасибо за внимание !

